

# Панели ввода и отображения информации

## Буквенно-цифровые панели

### Панель отображения информации



K920



K924

| Параметр           | Значение                |                        |
|--------------------|-------------------------|------------------------|
|                    | K920                    | K924                   |
| Код                | K920                    | K924                   |
| Индикатор          | светодиодный            |                        |
| Формат индикатора  | 1 строка на 10 символов | 1 строка на 8 символов |
| Размер символа     | 43,1 x 58,3 мм          | 22,9 x 31,9 мм         |
| Электропитание     | ~ (90...250) В, 50 Гц   |                        |
| Канал связи        | RS485, Modbus RTU       |                        |
| Программирование   | МК748                   |                        |
| Степень защиты     | Передняя панель -IP54   |                        |
| Габаритные размеры | 510 x 152 x 80 мм       | 240 x 129 x 67 мм      |

### Панель ввода и отображения информации



K922



K921



K923

| Параметр                 | Значение                |                    |  |   |
|--------------------------|-------------------------|--------------------|--|---|
|                          | K922                    | K921               | K923-01- ввод и отображение инфор.-техпроцессов;   | K923-02- ввод и отображение инфор в СУ станками                 |
| Код                      | K922                    | K921               | K923-01- ввод и отображение инфор.-техпроцессов;   | K923-02- ввод и отображение инфор в СУ станками                 |
| Индикатор                | ЖКИ                     |                    |  |   |
| Формат индикатора        | 2 строки по 16 символов |                    | 4 строки по 20 символов  |   |
| Информационное поле      | 99 x 24 мм              |                    | 43 x 123 мм  |   |
| Размер символа           | 4,84 x 9,66 мм          |                    | 4,84 x 9,22  |   |
| Клавиатура               | 7 клавиш                | 25 клавиш          | 48 клавиш  |   |
| Электропитание           | = 24В                   |                    |  |   |
| Канал связи              | RS485, Modbus RTU       |                    | RS485 Modbus RTU / RS232 (сервисный)   |   |
| Система программирования | МК748                   |                    | Комплект разработч. мнемокадров панели K923<br>МК812 для устройств электроавтоматики<br>Поставляется в комплекте | МК810 - для устройств позиционирования<br>Поставляется отдельно |
| Степень защиты           | Передняя панель -IP54   |                    |  |   |
| Габаритные размеры       | 158 x103 x59 мм         | 155 x 184,5 x40 мм | 240 x 185 x 45 мм  |   |

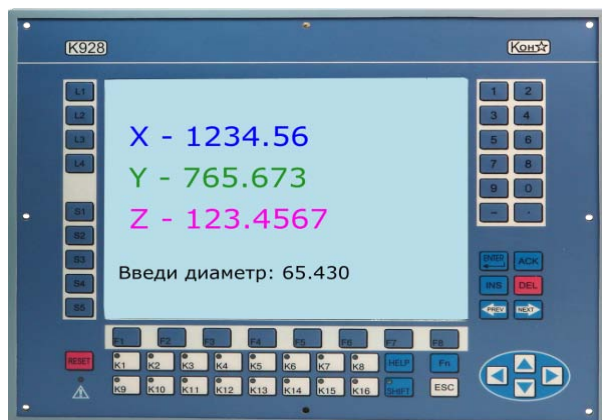
## Графические панели



### Панель ввода и отображения информации K927

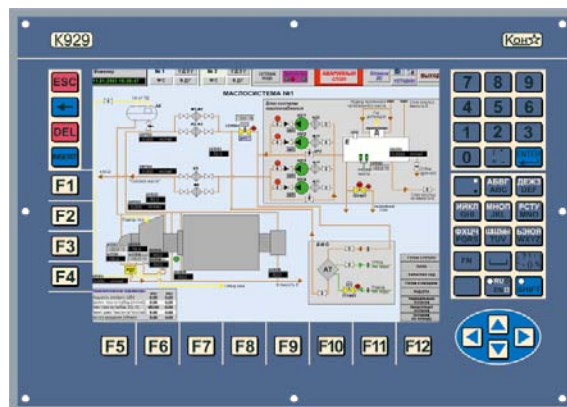
- отображение информации техпроцессов и задание параметров в системах АСУ

| Параметр                | Значение   |         |         |         |
|-------------------------|--|---------|---------|---------|
|                         | K927-01  | K927-02 | K927-03 | K927-04 |
| Тип дисплея             | LCD TFT 8.4" (213,4 мм)                                  |         |         |         |
| Разрешение              | 800 x 600 точек  |         |         |         |
| Операционная система    | Возможность установки Windows 7 и др.                    |         |         |         |
| Программирование        | SCADA-системы или универсальные языки высокого уровня    |         |         |         |
| Сенсорный экран         | резистивный  |         |         |         |
| Накопитель              | SSD  | HDD     | SSD     | HDD     |
| Коммуникационные каналы | 1 x RS485; 1 x USB 2.0;<br>1 x Ethernet Gigabit Ethernet |         |         |         |
| Клавиатура              | 30 клавиш  |         |         |         |
| Электропитание          | ~(90-250) В  |         | =24 В   |         |
| Степень защиты          | Передняя панель -IP54                                    |         |         |         |
| Габаритные размеры      | 288 x 187 x 76 мм  |         |         |         |



### Панель ввода и отображения информации K928

- ввод и отображение информации в системах управления станками, обеспечивающими управление приводами перемещения по 3-ем программируемым осям



### Панель ввода и отображения информации K929

- отображение информации техпроцессов и задание параметров в системах АСУ ТП

| Параметр                | Значение   |         |  |         |
|-------------------------|--|---------|--|---------|
|                         | K928-01  | K928-02 | K929-01  | K929-02 |
| Тип дисплея             | LCD TFT 10.4" (264,2 мм)   |         |  |         |
| Разрешение              | 800 x 600 точек  |         |  |         |
| Операционная система    | -  |         | Возможность установки Windows 7 и др.                                |         |
| Программирование        | K750.v2  |         | SCADA-системы или универсальные языки высокого уровня                |         |
| Сенсорный экран         | -  |         | резистивный  |         |
| Накопитель              | SSD  |         | HDD  |         |
| Коммуникационные каналы | 1 x RS485;<br>1 x Ethernet Gigabit Ethernet                          |         | 1 x RS485; 1 x USB 2.0;<br>1 x Ethernet Gigabit Ethernet             |         |
| Клавиатура              | 60 клавиш, возможность подключения внешней PC-совместимой клавиатуры |         | 47 клавиш, возможность подключения внешней PC-совместимой клавиатуры |         |
| Электропитание          | =24 В  |         | ~(90-250) В  |         |
| Степень защиты          | Передняя панель -IP54  |         |  |         |
| Габаритные размеры      | 350 x 275 x 80 мм  |         | 350 x 260 x 80 мм  |         |