

## Буквенно-цифровые панели



**Панель отображения информации K920**

Параметр	Значение
Индикатор	светодиодный
Формат индикатора	1 строка на 10 символов
Размер символа	43,1 x 58,3 мм
Электропитание	~(90-250) В, 50 Гц
Канал связи	RS485, Modbus RTU
Программирование	K748
Габаритные размеры	510 x 152 x 80 мм



**Панель отображения информации K924**

Параметр	Значение
Индикатор	светодиодный
Формат индикатора	1 строка на 8 символов
Размер символа	22,9 x 31,9 мм
Электропитание	~(90-250) В, 50 Гц
Канал связи	RS485, Modbus RTU
Программирование	K748
Габаритные размеры	240 x 129 x 67 мм



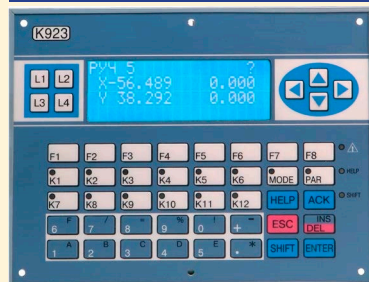
**Панель ввода и отображения информации K922**

Параметр	Значение
Индикатор	ЖКИ
Формат индикатора	2 строки по 16 символов
Информационное поле	99 x 24 мм
Размер символа	4,84 x 9,66 мм
Клавиатура	мембранная, 7 клав.
Электропитание	=24 В
Канал связи	RS485, Modbus RTU
Программирование	K748
Габаритные размеры	158 x 103 x 59 мм



**Панель ввода и отображения информации K921**

Параметр	Значение
Индикатор	ЖКИ
Формат индикатора	2 строки по 16 символов
Информационное поле	99 x 24 мм
Размер символа	4,84 x 9,66 мм
Клавиатура	мембранная, 25 клав.
Электропитание	=24 В
Канал связи	RS485
Программирование	K748
Габаритные размеры	155 x 184,5 x 40 мм

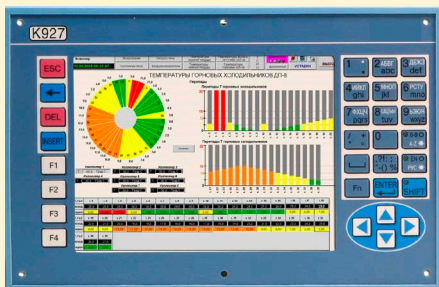


**Панель ввода и отображения информации K923**

Параметр	Значение	
	K923-01	K923-05
Индикатор	ЖКИ	
Формат индикатора	4 строки по 20 символов	
Информационное поле	43 x 123 мм	
Размер символа	4,84 x 9,22 мм	
Клавиатура	мембранная, 48 клав.	
Электропитание	=24 В	
Канал связи	RS232 (сервисный) /RS485	
Программирование	комплект разработчика мнемочадров панели K923	
	K812 - для устройств электроавтоматики (САПР K751)	K810 - для устройств позиционирования (САПР K750)
Габаритные размеры	240 x 185 x 45 мм	

**K923-01** используется в качестве панели ввода и отображения информации технопроцессов.  
**K923-05** используется в качестве панели ввода и отображения информации в системах управления станками.

Графические панели



**Панель ввода и отображения информации K927**

Используется в качестве панели для отображения техпроцессов и задания необходимых параметров в системах АСУ ТП.

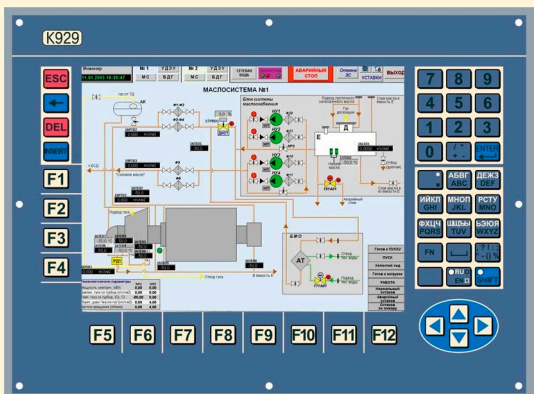
Параметр	Значение			
	K927-01	K927-02	K927-03	K927-04
Тип дисплея	LCD TFT 8.4" (213,4 мм)			
Разрешение	800 x 600 точек			
Операционные системы	Windows 7			
Программирование	SCADA-системы, Citect или универсальные языки высокого уровня			
Сенсорный экран	резистивный			
Накопитель	SSD	HDD	SSD	HDD
Коммуникационные каналы	1 x RS485; 1 x USB 2.0; 1 x Ethernet Gigabit Ethernet-Realtek RTL81105 Controller			
Клавиатура	мембранная, 30 клавиш			
Электропитание	~ (90-250) В		=24 В	
Габаритные размеры	288 x 187 x 76 мм			



**Панель ввода и отображения информации K928**

Используется в качестве панели ввода и отображения информации в системах управления станками, обеспечивающими управление приводами перемещения по 3-ем программируемым осям.

Параметр	Значение	
	K928-01	K928-02
Тип дисплея	LCD TFT 10.4" (264,2 мм)	
Разрешение	800 x 600 точек	
Программирование	K750.v2	
Сенсорный экран	-	резистивный
Накопитель	SSD	
Коммуникационные каналы	1 x RS485; 1 x Ethernet Gigabit Ethernet-Realtek RTL81105 Controller	
Клавиатура	мембранная, 60 клавиш, возможность подключения внешней PC-совместимой клавиатуры	
Электропитание	=24 В	
Габаритные размеры	350 x 275 x 80 мм	



**Панель ввода и отображения информации K929**

Используется в качестве панели для отображения техпроцессов и задания необходимых параметров в системах АСУ ТП.

Параметр	Значение	
	K929-01	K929-02
Тип дисплея	LCD TFT 10.4" (264,2 мм)	
Разрешение	800 x 600 точек	
Операционные системы	Windows 7	
Программирование	SCADA-системы, Citect или универсальные языки высокого уровня	
Сенсорный экран	резистивный	
Накопитель	SSD	HDD
Коммуникационные каналы	1 x RS485; 1 x USB 2.0; 1 x Ethernet Gigabit Ethernet-Realtek RTL81105 Controller	
Клавиатура	мембранная, 47 клавиш, возможность подключения внешней PC-совместимой клавиатуры	
Электропитание	~ (90-250) В	
Габаритные размеры	350 x 260 x 80 мм	